

MINISTERUL EDUCAȚIEI NAȚIONALE
UNIVERSITATEA „1 DECEMBRIE 1918” DIN ALBA IULIA
Facultatea de Drept și Științe Sociale
Departamentul pentru Pregătirea Personalului Didactic

DISERTAȚIE

**Abordarea interdisciplinară - modalitate eficientă
de organizare a activităților integrate**

Conducător științific,

Prof.univ.dr. Voiculescu Florea

Absolvent,

Jimborean (Muntean) Adina-Lucia

2014

CUPRINS

- **INTRODUCERE**
- **MODULELE DE STUDIU IMPLICATE ÎN REALIZAREA TEMEI DISERTAȚIEI – MAPA CONCEPTUALĂ**
- **CAPITOLUL I:**
INTEGRAREA CONȚINUTURILOR DIN PERSPECTIVA NOULUI CURRICULUM - CONSIDERENTE TEORETICE ȘI PRACTICE
- **CAPITOLUL II:**
CERCETAREA PEDAGOGICĂ
- **CAPITOLUL III:**
ANALIZA, PRELUCRAREA ȘI INTERPRETAREA DATELOR
- **CAPITOLUL IV:**
CONCLUZII
- **REFLECȚIE ASUPRA MODULUI ÎN CARE MODULELE PARCURSE AU CONTRIBUIT LA REALIZAREA TEMEI DISERTAȚIEI**
- **BIBLIOGRAFIE**
- **ANEXE**

MODULELE DE STUDIU IMPLICATE ÎN REALIZAREA TEMEI DISERTAȚIEI – MAPA CONCEPTUALĂ

MODULUL: *DOCIMOLOGIE ȘI EVALUARE*

Concepte de sprijin în realizarea temei:

- *test de evaluare;*
- *itemi;*
- *descriptori de performanță.*

MODULUL: *PSIHOLOGIA DEZVOLTĂRII*

Concepte corelate cu tema:

- *gândire;*
- *dezvoltare cognitivă;*
- *stadiul preoperațional;*
- *constructivism cognitiv;*
- *constructivism social;*
- *behaviorism.*

MODULUL: *METODOLOGIA CERCETĂRII ÎN EDUCAȚIE*

Concepte corelate cu tema:

- *metodologia cercetării;*
- *cercetare experimentală;*
- *metoda experimentului;*
- *metoda testelor;*
- *grup experimental;*
- *variabile;*
- *inoteze.*

MODULUL CE SUBSUMEAZĂ TEMA: *PROIECTAREA EDUCAȚIONALĂ ȘI DIDACTICĂ*

Concepte ce subsumează tema:

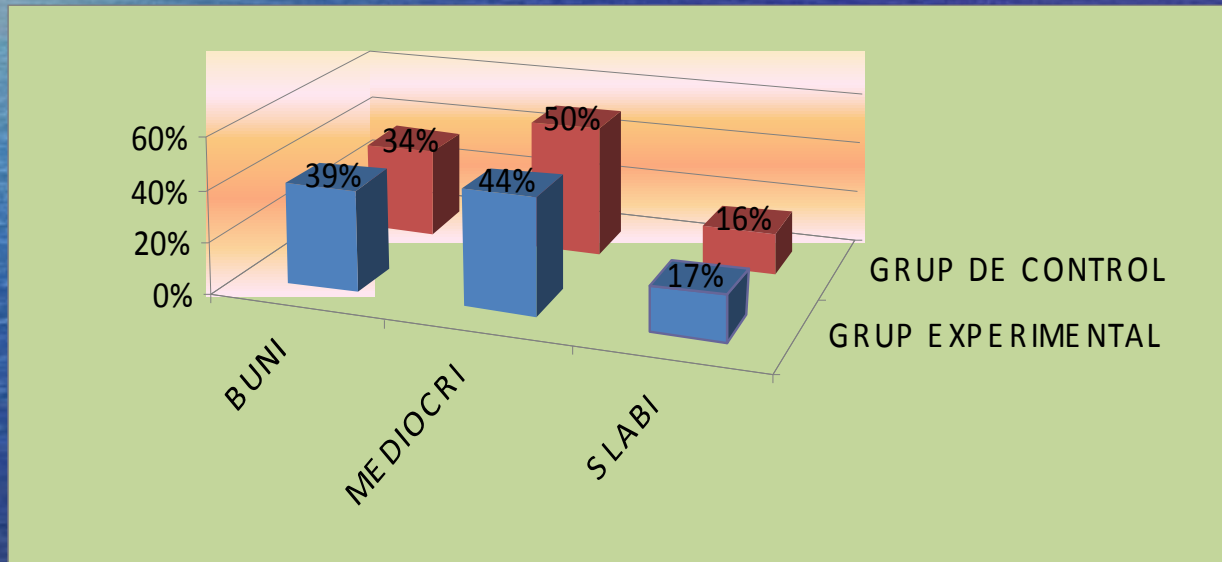
- *activitatea integrată;*
- *domenii experiențiale;*
- *curriculum;*
- *jocul;*
- *învățarea.*

IPOTEZA CERCETĂRII

- Dacă preșcolarii vor fi implicați în cât mai multe activități care au la bază abordarea interdisciplinară, deci implicit în activități integrate, atunci procesul de învățare va fi mai eficient, iar aceștia vor înregistra o mai mare ușurință în însușirea activă și conștientă a cunoștințelor.

EȘANTIONUL DE SUBIECȚI

- **Grafic 2.1.** – *Compararea nivelului dezvoltării intelectuale ale celor două grupuri*



VARIABILELE CERCETĂRII

- **Variabila independentă** – activitățile integrate desfășurate în grădiniță
- **Variabila dependentă** – gradul de asimilare a cunoștințelor, priceperilor și deprinderilor, precum și aplicarea sau utilizarea conștientă a acestora în viața cotidiană

METODELE CERCETĂRII

- **Metode de colectare a datelor:**
 - Observația sistematică
 - Metoda testelor
 - Experimentul
- **Metode de interpretare a datelor:**
 - Metoda clasificării grupate
 - Compararea, raportarea
- **Metode de organizare și interpretare a datelor:**
 - Tabele comparative
 - Diagrame de comparație

PRETEST / POSTTEST

DLC (Domeniul limbă și comunicare):

1. Distinge sunetele din cuvintele date, pronunțându-le corect
2. Formează noi cuvinte pornind de la un sunet dat sau depistat (inițial, final sau aflat în interiorul cuvântului)
3. Recunoaște scrisul acolo unde îl întâlnești
4. Precizează semnificația scrisului acolo unde îl întâlnești

DȘ (Domeniul științe - activități matematice):

5. Numără și efectuează operații simple (cu 1-2 unități)
6. Compune probleme după ilustrații
7. Spune cum este această piesă geometrică (recunoaște și clasifică după unul sau mai multe criterii date)
8. Spune cum nu este această piesă geometrică (folosirea negației în limbajul matematic)

DȘ (Domeniul științe - cunoașterea mediului):

9. Recunoaște despre ce meserie este vorba
10. Precizează rolul omului și importanța practicării meseriei de... (amprenta umană în cadrul meseriei de...)

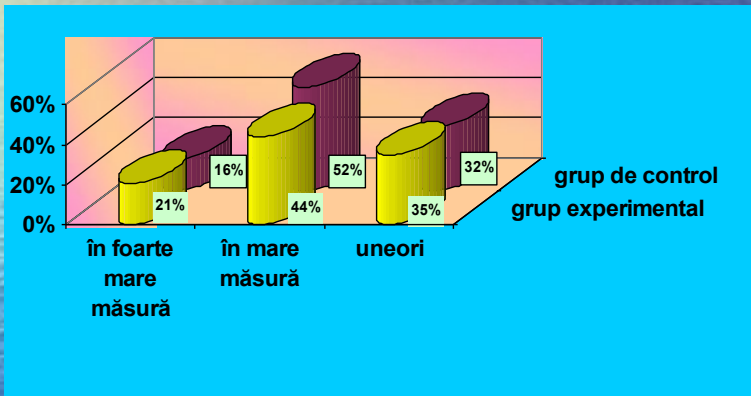
DOS (Domeniul om și societate):

11. Enumeră reguli de comportare civilizată în diferite situații, specifice unui bun cetățean
12. Aplică regulile de comportare civilizată (diverse situații create în scopul exersării aplicării acestor reguli)

COMPARAREA REZULTATELOR OBTINUTE DE GRUPUL EXPERIMENTAL ȘI CEL DE CONTROL ÎN PRETEST ȘI POSTTEST

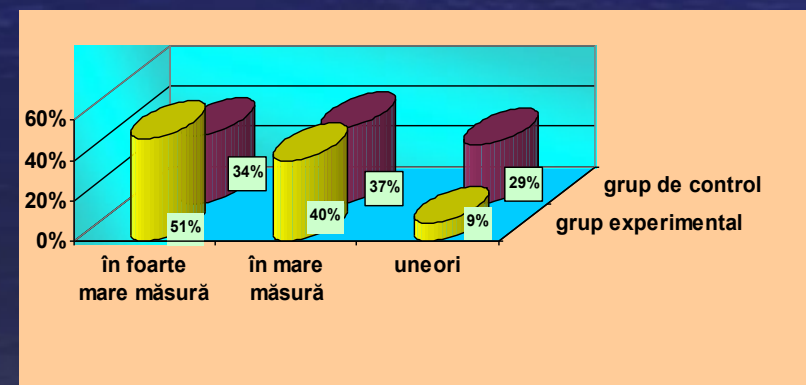
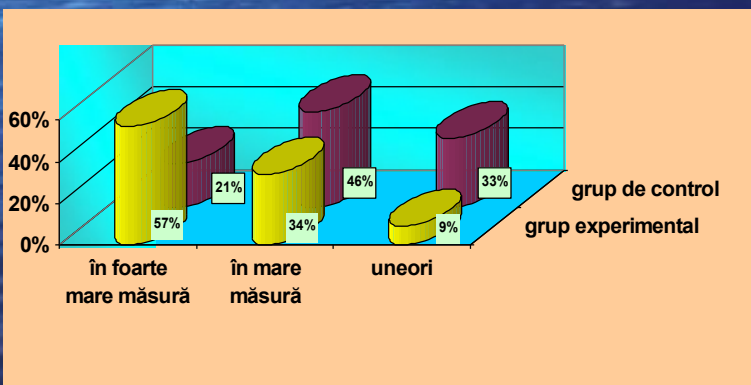
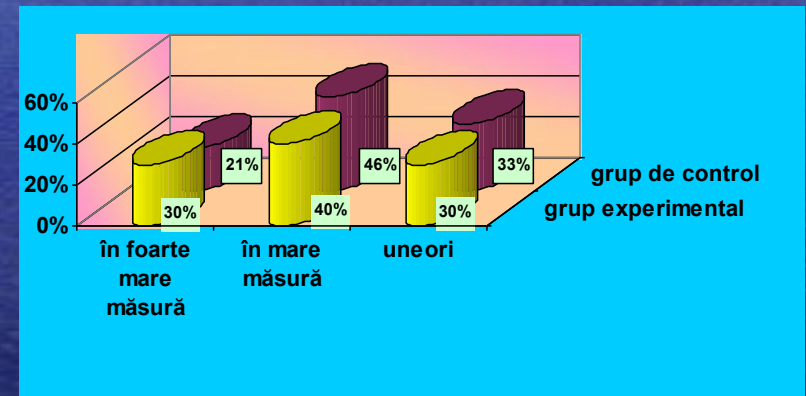
INDICATOR OBSERVAȚIONAL 1

Distinge sunetele din cuvintele date și le pronunță corect



INDICATOR OBSERVAȚIONAL 2

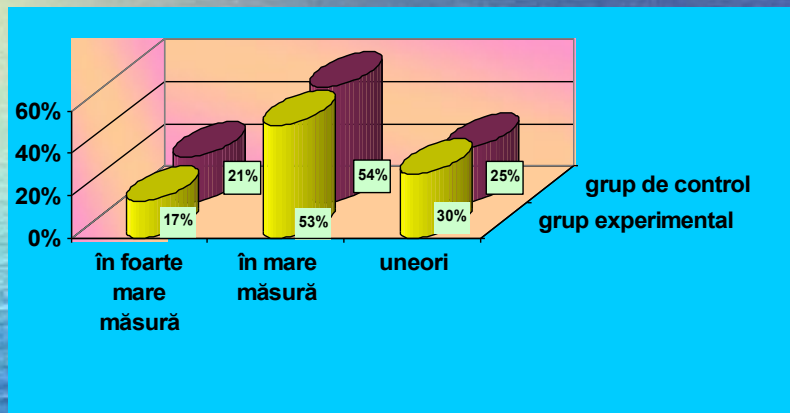
Formează noi cuvinte pornind de la un sunet dat sau depistat (inițial, final sau aflat în interiorul cuvântului)



COMPARAREA REZULTATELOR OBȚINUTE DE GRUPUL EXPERIMENTAL ȘI CEL DE CONTROL ÎN PRETEST ȘI POSTTEST

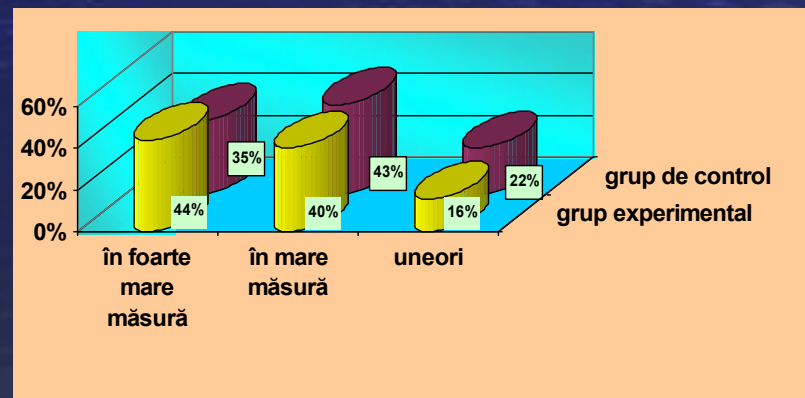
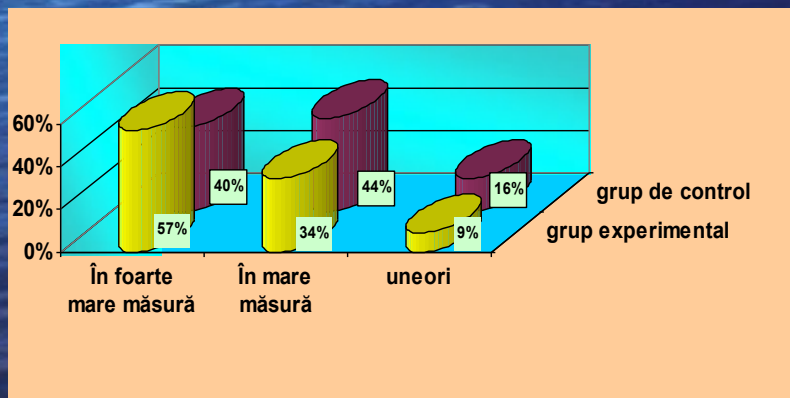
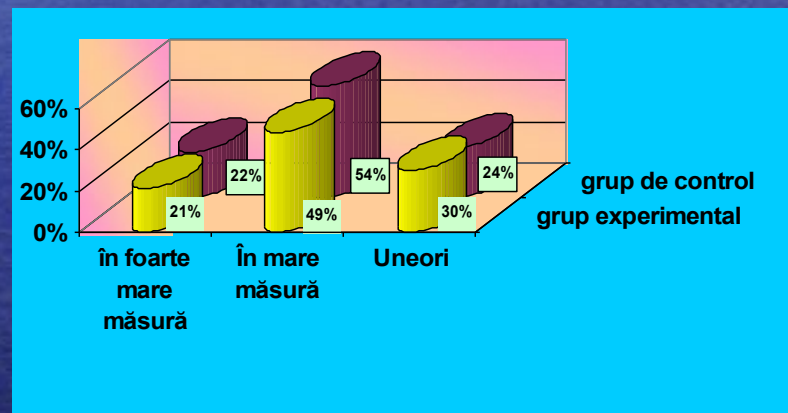
INDICATOR OBSERVAȚIONAL 3

Recunoaște scrisul acolo unde îl întâlnești



INDICATOR OBSERVAȚIONAL 4

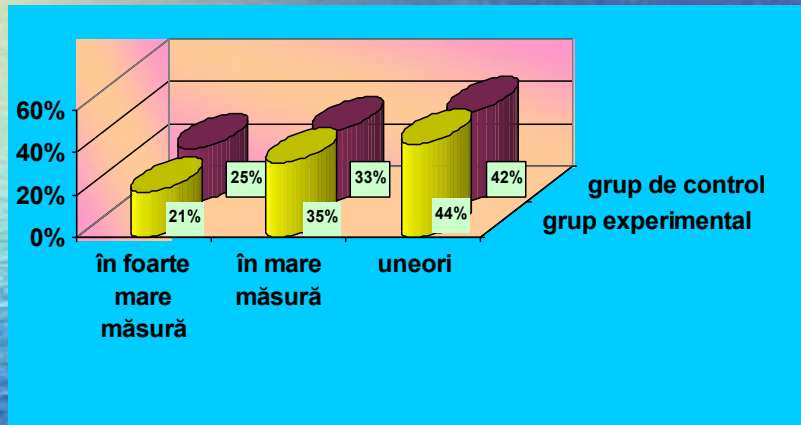
Precizează semnificația scrisului acolo unde îl întâlnești



COMPARAREA REZULTATELOR OBȚINUTE DE GRUPUL EXPERIMENTAL ȘI CEL DE CONTROL ÎN PRETEST ȘI POSTTEST

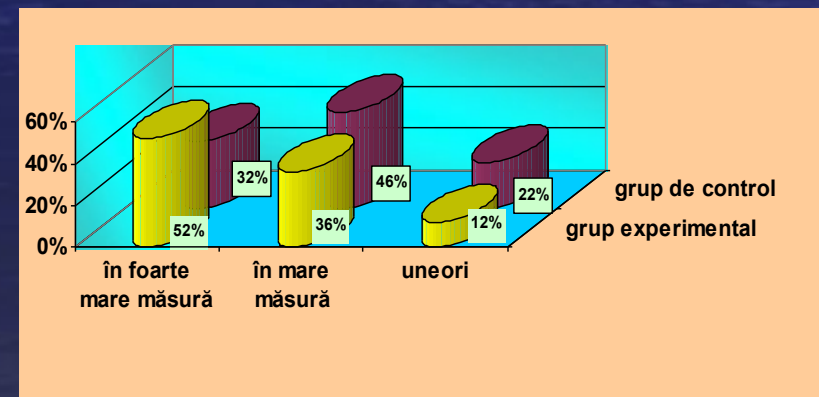
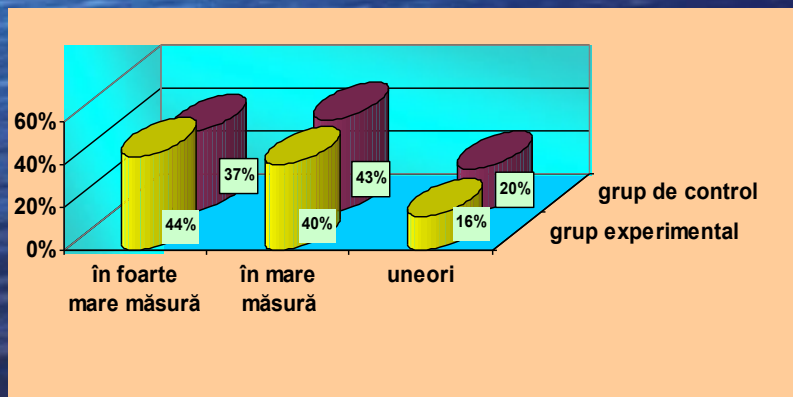
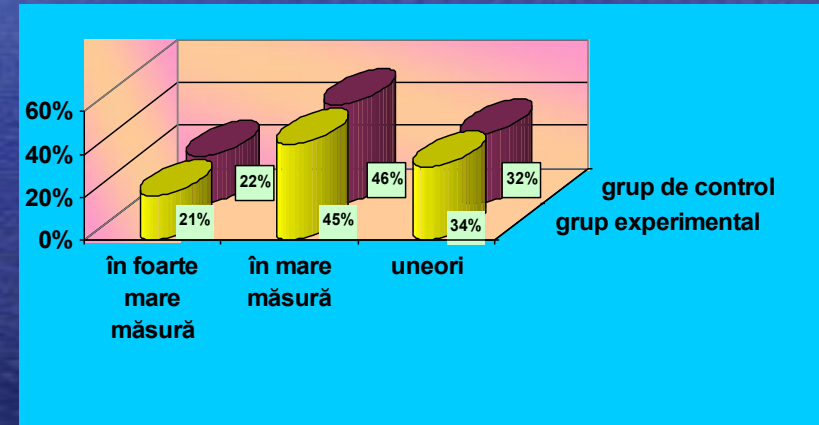
INDICATOR OBSERVAȚIONAL 5

Numără și efectuează operații simple (cu 1-2 unități)



INDICATOR OBSERVAȚIONAL 6

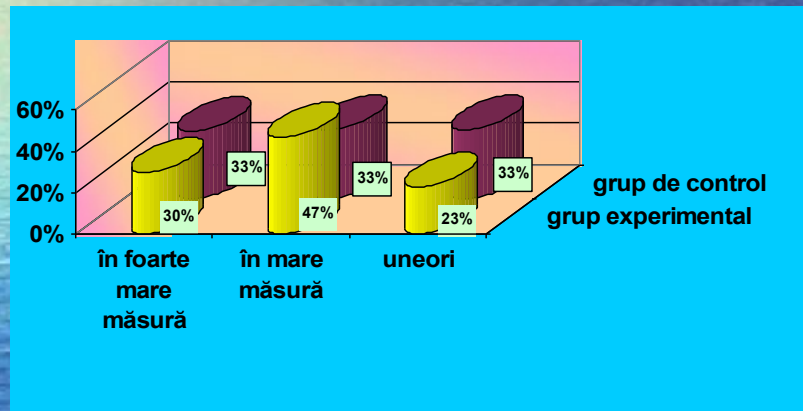
Compune probleme după ilustrații



COMPARAREA REZULTATELOR OBȚINUTE DE GRUPUL EXPERIMENTAL ȘI CEL DE CONTROL ÎN PRETEST ȘI POSTTEST

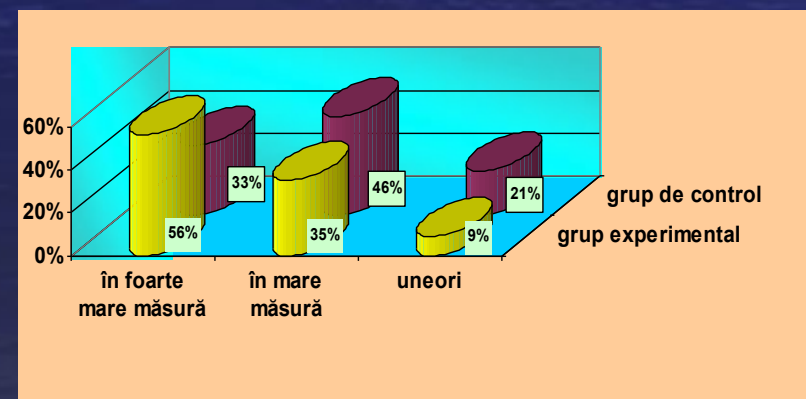
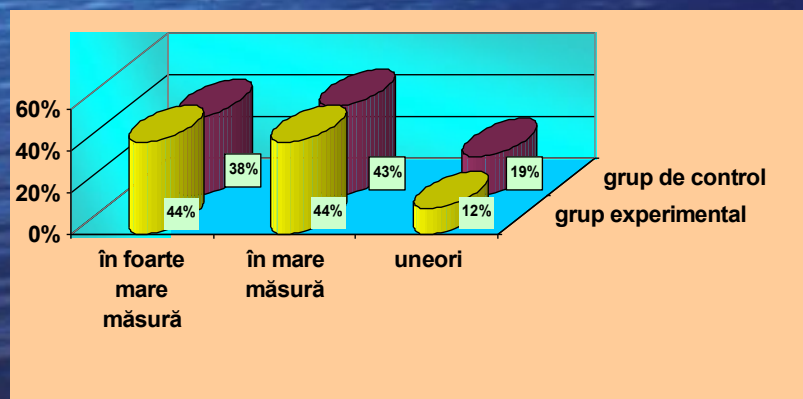
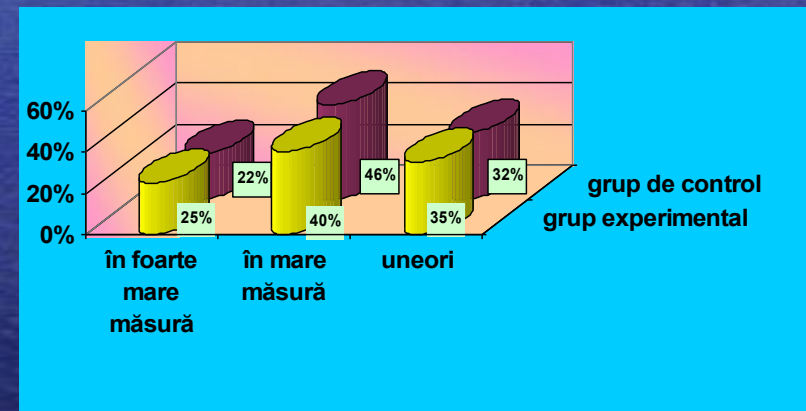
INDICATOR OBSERVAȚIONAL 7

Spune cum este această piesă geometrică (recunoaște și clasifică după unul sau mai multe criterii date)



INDICATOR OBSERVAȚIONAL 8

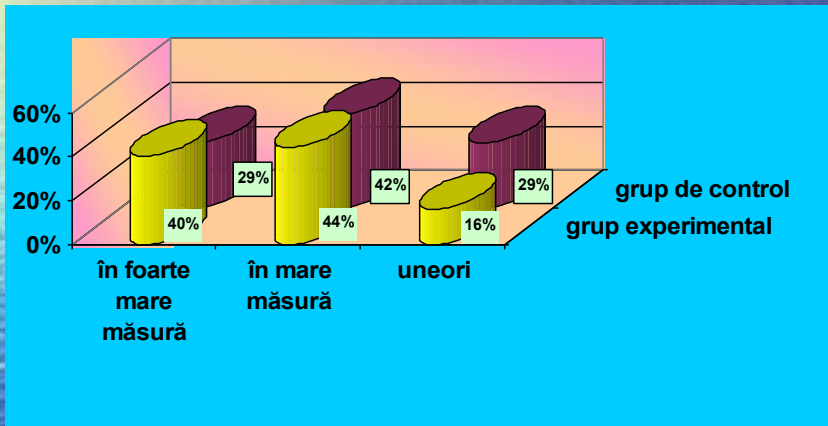
Spune cum nu este această piesă geometrică (folosirea negației în limbajul matematic)



COMPARAREA REZULTATELOR OBȚINUTE DE GRUPUL EXPERIMENTAL ȘI CEL DE CONTROL ÎN PRETEST ȘI POSTTEST

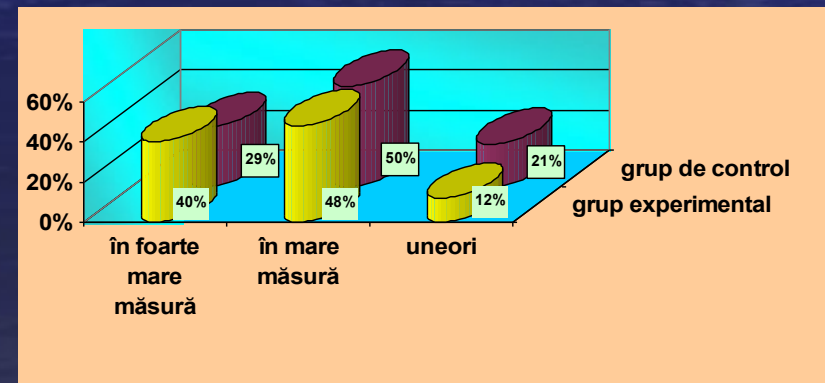
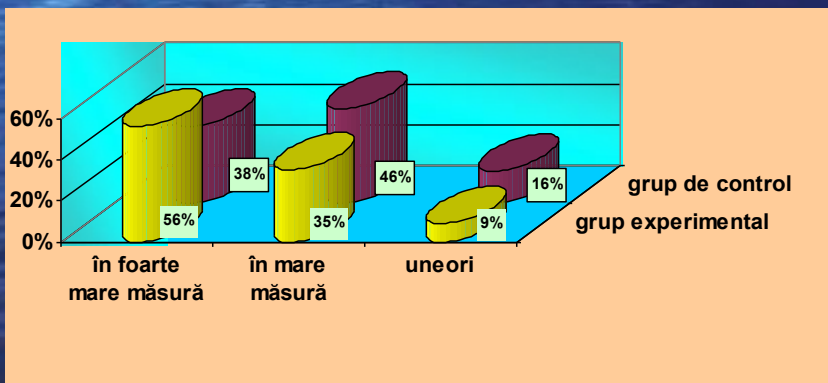
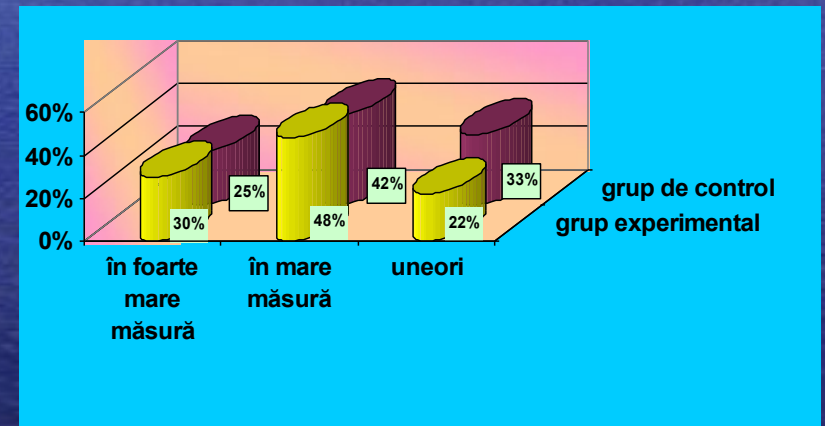
INDICATOR OBSERVAȚIONAL 9

Recunoaște despre ce meserie este vorba



INDICATOR OBSERVAȚIONAL 10

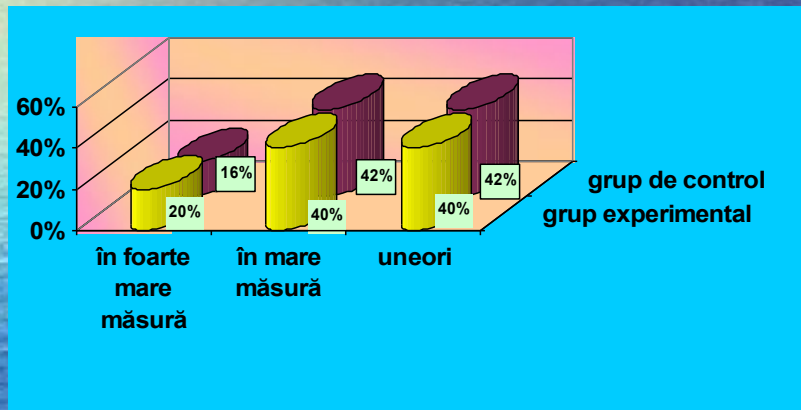
Precizează rolul omului și importanța practicării meseriei de... (amprenta umană în cadrul meseriei de...)



COMPARAREA REZULTATELOR OBȚINUTE DE GRUPUL EXPERIMENTAL ȘI CEL DE CONTROL ÎN PRETEST ȘI POSTTEST

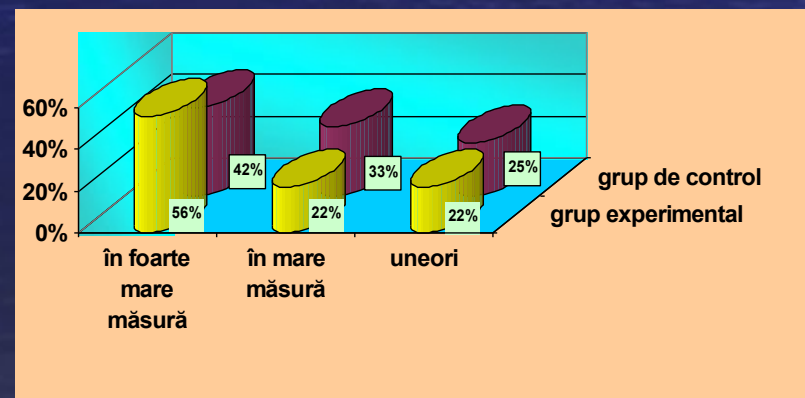
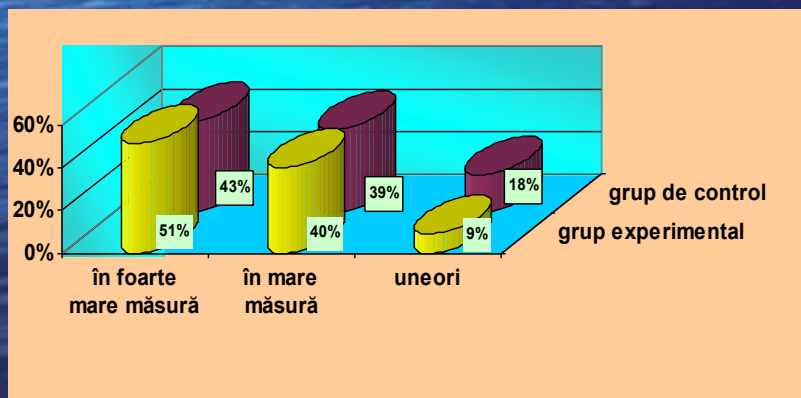
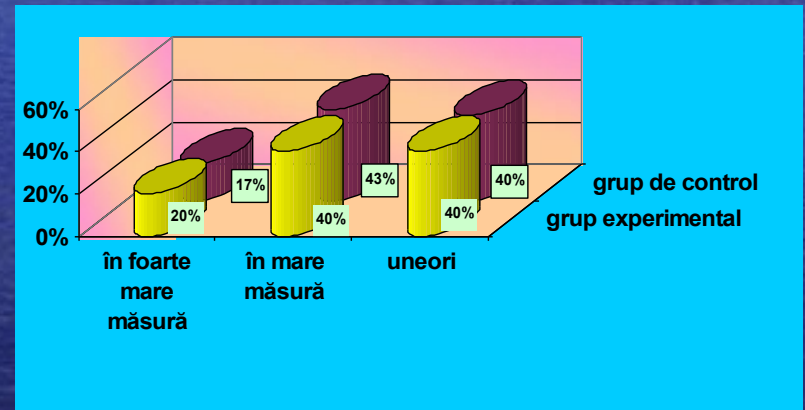
INDICATOR OBSERVAȚIONAL 11

Enumeră reguli de comportare civilizată în diferite situații, specifice unui bun cetățean



INDICATOR OBSERVAȚIONAL 12

Aplică regulile de comportare civilizată (diverse situații create în scopul exersării aplicării acestor reguli)



CONCLUZII

- informațiile pot fi reactivate într-un ritm mult mai rapid, iar pe de altă parte, timpul de parcurgere a curriculum-ului este sporit;

- există o strânsă legătură între eficiența învățării și abordarea interdisciplinară a procesului educațional, abordare pe care o regăsim cu precădere în cadrul activităților integrate;

- se înregistrează un plus calitativ în ceea ce privește profunzimea și solidaritatea cunoștințelor însușite prin intermediul abordării integrate: sunt identificate mai cu ușurință relațiile dintre idei și concepte, dintre temele abordate în grădiniță și cele din afara ei;

- referitor la rolul cadrului didactic, trebuie menționat faptul că acesta devine un facilitator, depășindu-și astfel statutul de sursă de informații;

- preșcolarii devin mai angajați și mai responsabili în procesul învățării; putem spune că abordarea integrată a conținuturilor promovează atitudini pozitive;

REFLECȚII

Datorită modulelor studiate în cadrul acestui program de masterat am reușit să derulez cercetarea pe care mi-am propus-o, dar m-am și format ca dascăl modern, european, înzestrat cu tehnici și metode adecvate cerințelor societății actuale.

IPOSTAZE INEDITE DIN TIMPUL ACTIVITĂȚILOR

Meserii îndrăgite de copii: *Micii cofetari*

Micii cofetari – produsele muncii noastre



Reguli de comportare civilizată: *În vizită la tipografie*

Reguli de comportare civilizată: *La plimbare cu autobusul*

